

DESIGNER:



PROJECT NAME

บ้านพักอาศัย 3 ชั้น
RH 2182

OWNER

LOCATION

ARCHITECTS

Designer

ENGINEERS

Checker

TITLE

แปลนพื้นที่ 1

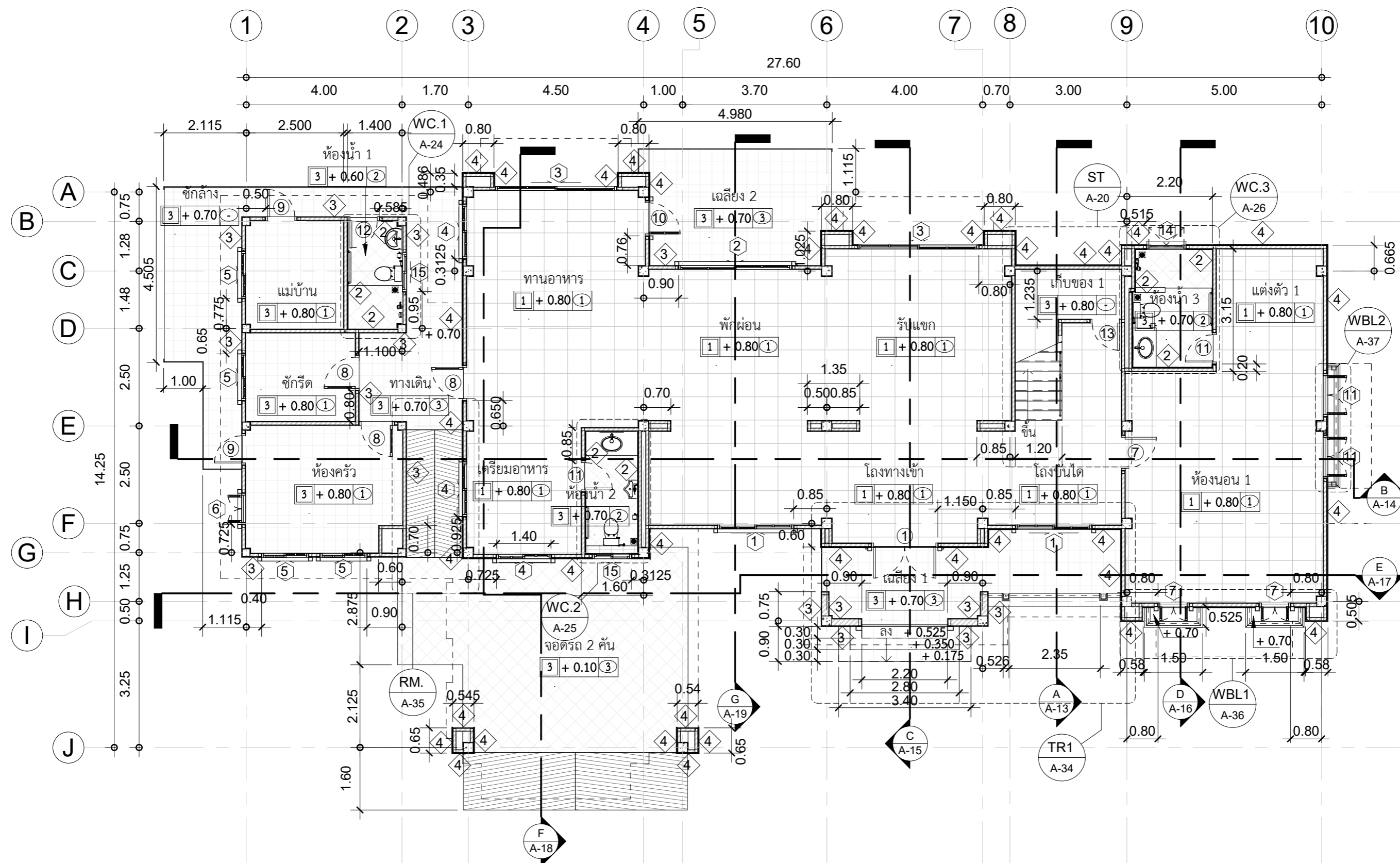
DRAW.BY

Author

DATE 13-01-63

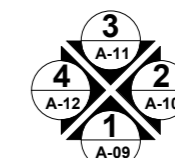
SCALE

DRAWING NO.



***หมายเหตุ
- ผังภายในทั่วไปเป็นผนัง 1 ก่ออิฐฉาบปูนเรียบทาสี นอกจากระบุไว้เป็นอย่างอื่น รูปแบบการก่อสร้าง ให้ดูตามแบบสถาปัตยกรรม
- ผังภายนอกทั่วไปเป็นผนัง 3 ก่ออิฐฉาบปูนเรียบทาสี นอกจากระบุไว้เป็นอย่างอื่น รูปแบบการก่อสร้าง ให้ดูตามแบบสถาปัตยกรรม

รายการประกอบแบบพื้น			รายการประกอบแบบฝ้าเพดาน			รายการประกอบแบบผนัง		
สัญลักษณ์	โครงสร้าง	รายละเอียดพื้น	สัญลักษณ์	โครงสร้าง	รายละเอียดฝ้าเพดาน	สัญลักษณ์	โครงสร้าง	รายละเอียดผนัง
1	ค.ส.ล.	กระเบื้อง Granito ขนาด 60x60 ซม.หรือกระเบื้องขนาด 12x12" ราคา 300 บาท/ตารางเมตร บัวเชิงผนังสำเร็จรูป(หรือเทียบเท่า)	1	C-LINE	ยิปซัมบอร์ดหนา 9 มม. โครงคร่าว C Line No.26 ระยะ 40 x 80 ซม. ฉาบเรียบทาสี TOA ด้าน	1	คอนกรีตมวลเบา	ฉาบปูนเรียบทาสี
2	ค.ส.ล.	ไม้พื้นสำเร็จรูปลามิเนต หนา 12 มม.หรือพื้นไวนิล(รุ่นมาตรฐานบริษัท) บัวเชิงผนังสำเร็จรูป(หรือเทียบเท่า)	2	C-LINE	ยิปซัมบอร์ดหนา 9 มม. โครงคร่าว C Line No.26 ระยะ 40 x 80 ซม. ฉาบเรียบทาสี TOA ด้าน ทนชื้น	2	คอนกรีตมวลเบา	กรกระเบื้อง 12"x12" ราคา 300บาท/ตารางเมตร สูงจรดฝ้าเพดาน
3	ค.ส.ล.	กระเบื้องขนาด 12 x 12" ราคา 300 บาท/ตารางเมตร	3	C-LINE	Smart Wood ทาสีน้ำพลาสติก TOA Four Seasons โครงคร่าว C Line No.24 ระยะ 40 x 60 ซม.	3	คอนกรีตมวลเบา	ทาสีปูน LOFT
4	ค.ส.ล.	พื้น คสล.ขัดมันผสมน้ำยากันซึม				4	คอนกรีตมวลเบา	กรกระเบื้อง B-ZEN ราคา 300บาท/ตารางเมตร



แปลนพื้นที่ 1
มาตราส่วน 1 : 100

A-05

DESIGNER:



PROJECT NAME

บ้านพักอาศัย 3 ชั้น
RH 2182

OWNER

LOCATION

ARCHITECTS

Designer

ENGINEERS

Checker

TITLE

แปลนพื้นที่ 2

DRAW.BY

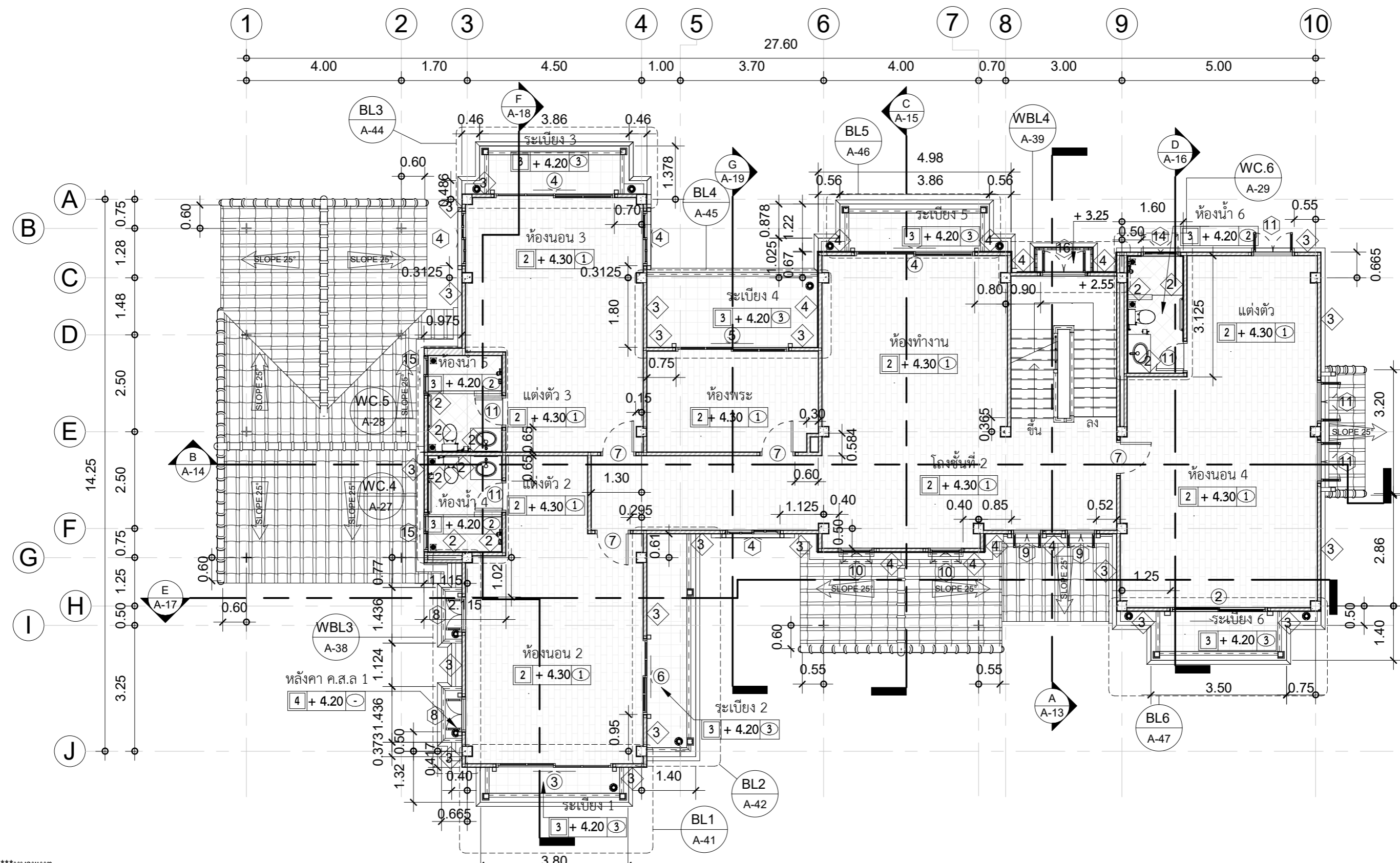
Author

DATE 13-01-63

SCALE

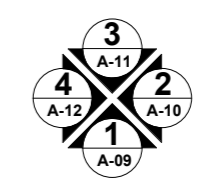
DRAWING NO.

A-06



***หมายเหตุ
- ผนังภายในทั่วไปเป็นผนัง 1 ก่ออิฐฉาบปูนเรียบทาสี นอกจากจะระบุไว้เป็นอย่างอื่น รูปแบบการก่อสร้างให้ดูตามแบบสถาปัตยกรรม
- ผนังภายนอกทั่วไปเป็นผนัง 3 ก่ออิฐฉาบปูนเรียบทาสี นอกจากจะระบุไว้เป็นอย่างอื่น รูปแบบการก่อสร้างให้ดูตามแบบสถาปัตยกรรม

รายการประกอบแบบพื้น			รายการประกอบแบบฝ้าเพดาน			รายการประกอบแบบผนัง		
สัญลักษณ์	โครงสร้าง	รายละเอียดพื้น	สัญลักษณ์	โครงสร้าง	รายละเอียดฝ้าเพดาน	สัญลักษณ์	โครงสร้าง	รายละเอียดผนัง
1	ค.ส.ล.	กระเบื้อง Granito ขนาด 60x60 ซม.หรือกระเบื้องขนาด 12x12" ราคา 300 บาท/ตารางเมตร บัวเชิงผนังสำเร็จรูป(หรือเทียบเท่า)	1	C-LINE	ยิปซัมบอร์ดหนา 9 มม. โครงคร่า C Line No.26 ระยะ 40 x 80 ซม. ฉาบเรียบทาสี TOA ด้าน	1	คอนกรีตมวลเบา	ฉาบปูนเรียบทาสี
2	ค.ส.ล.	ไม้พื้นสำเร็จรูปลามิเนต หนา 12 มม.หรือพื้นไวนิล(รุ่นมาตรฐานบริษัท) บัวเชิงผนังสำเร็จรูป(หรือเทียบเท่า)	2	C-LINE	ยิปซัมบอร์ดหนา 9 มม. โครงคร่า C Line No.26 ระยะ 40 x 80 ซม. ฉาบเรียบทาสี TOA ด้าน ทนชื้น	2	คอนกรีตมวลเบา	กรกระเบื้อง 12"x12" ราคา 300บาท/ตารางเมตร สูงจรดฝ้าเพดาน
3	ค.ส.ล.	กระเบื้องขนาด 12 x 12" ราคา 300 บาท/ตารางเมตร	3	C-LINE	Smart Wood ทาสีน้ำพลาสติก TOA Four Seasons โครงคร่า C Line No.24 ระยะ 40 x 60 ซม.	3	คอนกรีตมวลเบา	ทาสีปูน LOFT
4	ค.ส.ล.	พื้น คสล.ขัดมันผสมน้ำยากันซึม				4	คอนกรีตมวลเบา	กรกระเบื้อง B-ZEN ราคา 300บาท/ตารางเมตร



ระดับพื้นที่ 2
มาตราส่วน 1 : 100

DESIGNER:



PROJECT NAME

บ้านพักอาศัย 3 ชั้น
RH 2182

OWNER

LOCATION

ARCHITECTS

Designer

ENGINEERS

Checker

TITLE

แปลนพื้นที่ 3

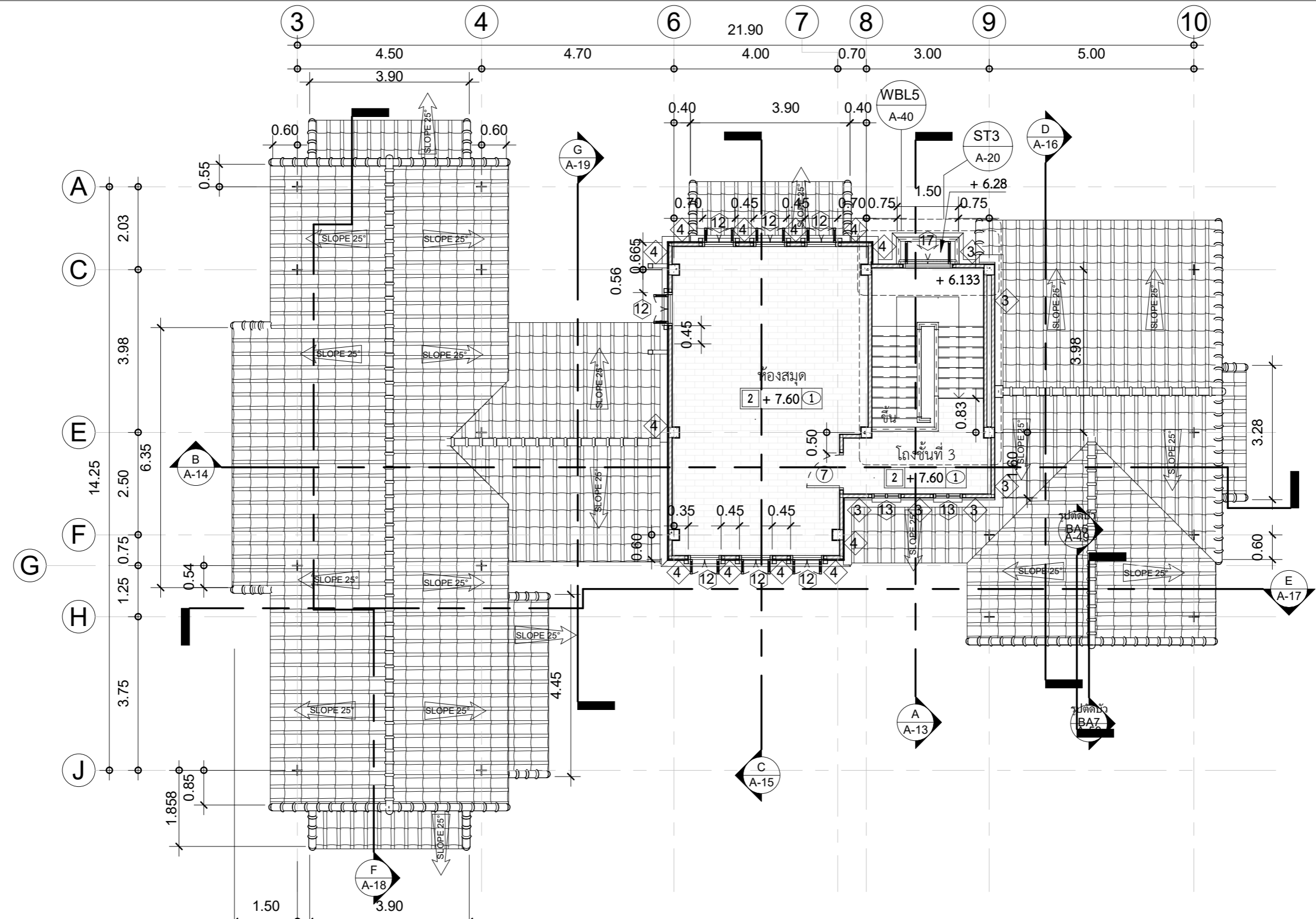
DRAW.BY

Author

DATE 13-01-63

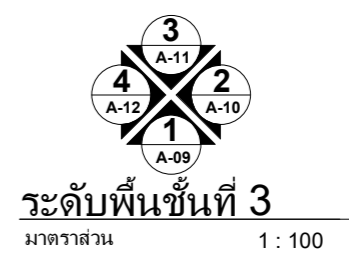
SCALE

DRAWING NO.



***หมายเหตุ
- ผนังภายในทั่วไปเป็นผนัง 1 ก่ออิฐฉาบปูนเรียบทาสี นอกจากระบุไว้เป็นอย่างอื่น รูปแบบการก่ออิฐ ให้ดูตามแบบสถาปัตยกรรม
- ผนังภายนอกทั่วไปเป็นผนัง 3 ก่ออิฐฉาบปูนเรียบทาสี นอกจากระบุไว้เป็นอย่างอื่น รูปแบบการก่ออิฐ ให้ดูตามแบบสถาปัตยกรรม

รายการประกอบแบบพื้น			รายการประกอบแบบฝ้าเพดาน			รายการประกอบแบบผนัง		
สัญลักษณ์	โครงสร้าง	รายละเอียดพื้น	สัญลักษณ์	โครงสร้าง	รายละเอียดฝ้าเพดาน	สัญลักษณ์	โครงสร้าง	รายละเอียดผนัง
1	ค.ส.ล.	กระเบื้อง Granito ขนาด 60x60 ซม.หรือกระเบื้องขนาด 12x12" ราคา 300 บาท/ตารางเมตร บัวเชิงผนังสำเร็จรูป(หรือเทียบเท่า)	1	C-LINE	ยิปซัมบอร์ดหนา 9 มม. โครงเค่า C Line No.26 ระยะ 40 x 80 ซม. ฉาบเรียบทาสี TOA ด้าน	1	คอนกรีตมวลเบา	ฉาบปูนเรียบทาสี
2	ค.ส.ล.	ไม้พื้นสำเร็จรูปลามิเนต หนา 12 มม.หรือพื้นไวนิล(รุ่นมาตรฐานบริษัท) บัวเชิงผนังสำเร็จรูป(หรือเทียบเท่า)	2	C-LINE	ยิปซัมบอร์ดหนา 9 มม. โครงเค่า C Line No.26 ระยะ 40 x 80 ซม. ฉาบเรียบทาสี TOA ด้าน ทนชื้น	2	คอนกรีตมวลเบา	ทาสีปูน LOFT
3	ค.ส.ล.	กระเบื้องขนาด 12 x 12" ราคา 300 บาท/ตารางเมตร	3	C-LINE	Smart Wood ทาสีน้ำพลาสติก TOA Four Seasons โครงเค่า C Line No.24 ระยะ 40 x 60 ซม.	3	คอนกรีตมวลเบา	ทาสีปูน LOFT
4	ค.ส.ล.	พื้น คสล.ขัดมันผสมน้ำยากันซึม				4	คอนกรีตมวลเบา	ทาสีปูน LOFT



ระดับพื้นที่ 3
มาตราส่วน 1 : 100

A-07

DESIGNER:



PROJECT NAME

บ้านพักอาศัย 3 ชั้น
RH 2182

OWNER

LOCATION

ARCHITECTS

Designer

ENGINEERS

Checker

TITLE

แปลนหลังคา

DRAW.BY

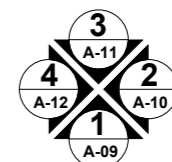
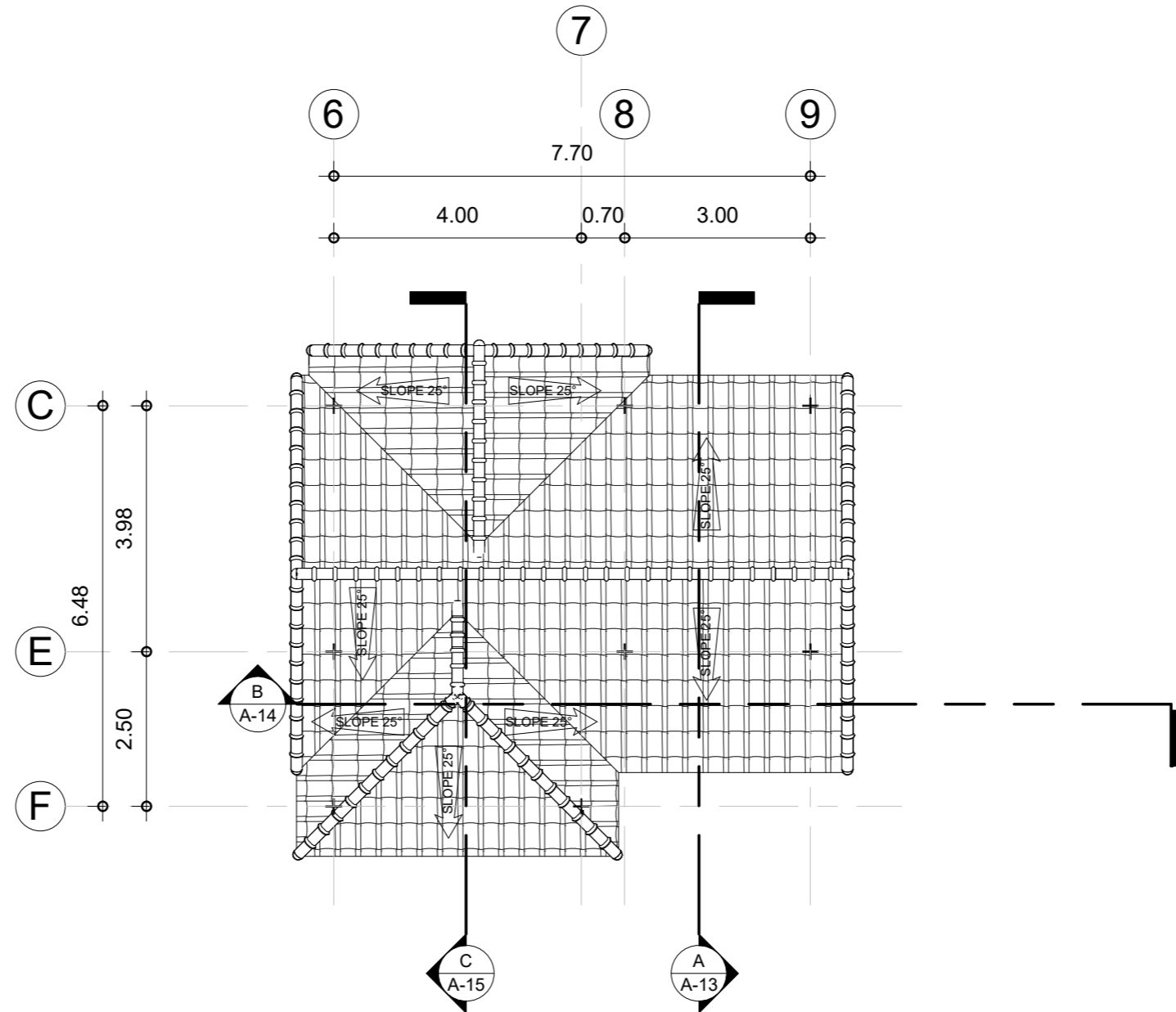
Author

DATE 13-01-63

SCALE

DRAWING NO.

A-08



แปลนหลังคา

มาตราส่วน

1 : 100

***หมายเหตุ
- หลังคากระเบื้อง PRESTIGE ตามมาตรฐานบริษัท วางแผ่นสะท้อนความร้อน (FOIL) ใต้หลังคา ของ GOOD FOIL

DESIGNER:



PROJECT NAME

บ้านพักอาศัย 3 ชั้น
RH 2182

OWNER

LOCATION

ARCHITECTS

Designer

ENGINEERS

Checker

TITLE

รูปด้านที่ 1

DRAW.BY

Author

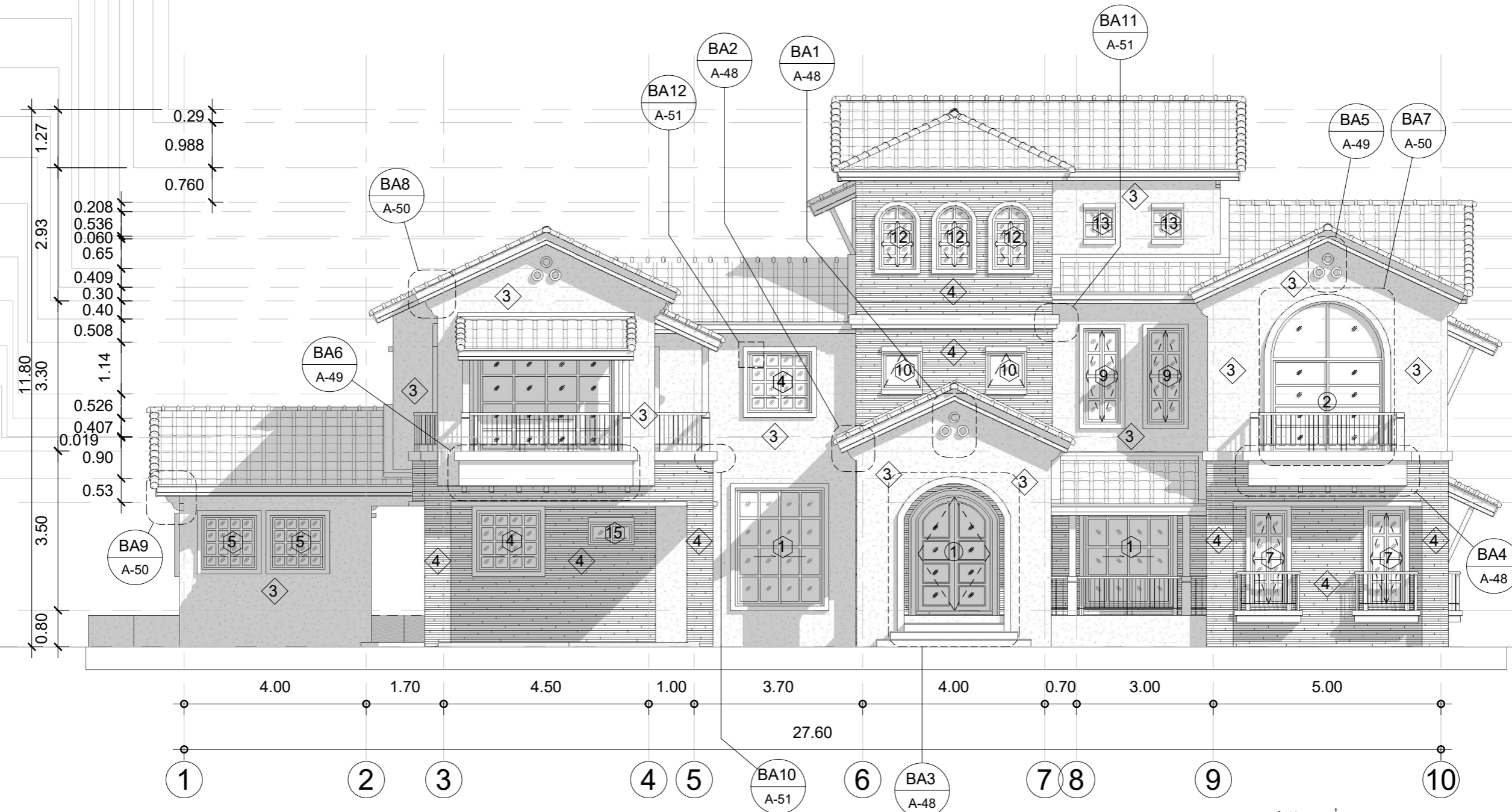
DATE 13-01-63

SCALE

DRAWING NO.

A-09

- ระดับหลังอกไก่ 9 11.80
- ระดับหลังอกไก่ 8 11.51
- ระดับหลังอะเส 8 10.53
- ระดับหลังอะเส 7 9.77
- ระดับหลังอกไก่ 7 9.56
- ระดับหลังอกไก่ 6 9.02
- ระดับหลังอกไก่ 5 8.96
- ระดับหลังอกไก่ 4 8.31
- ระดับหลังอะเส 6 7.90
- ระดับพื้นชั้นที่ 3 7.60
- ระดับหลังอะเส 5 7.20
- ระดับหลังอะเส 4 6.69
- ระดับหลังอกไก่ 3 5.55
- ระดับหลังอกไก่ 2 5.03
- ระดับหลังอกไก่ 1 4.62
- ระดับหลังอะเส 3 4.60
- ระดับพื้นชั้นที่ 2 4.30
- ระดับหลังอะเส 2 3.70
- ระดับหลังอะเส 1 3.17
- ระดับพื้นชั้นที่ 1 0.80
- ระดับพื้นดิน 0.00



***หมายเหตุ
 - ผนังภายในทั่วไปเป็นผนัง 1 ก่ออิฐฉาบปูนเรียบทาสี นอกจากจะระบุไว้เป็นอย่างอื่น รูปแบบการก่ออิฐให้ดูตามแบบสถาปัตยกรรม
 - ผนังภายนอกทั่วไปเป็นผนัง 3 ก่ออิฐฉาบปูนเรียบทาสี นอกจากจะระบุไว้เป็นอย่างอื่น รูปแบบการก่ออิฐให้ดูตามแบบสถาปัตยกรรม

รูปด้านที่ 1
 มาตรฐาน
 1 : 100

DESIGNER:



PROJECT NAME

บ้านพักอาศัย 3 ชั้น
RH 2182

OWNER

LOCATION

ARCHITECTS

Designer

ENGINEERS

Checker

TITLE

รูปด้านที่ 2

DRAW.BY

Author

DATE 13-01-63

SCALE

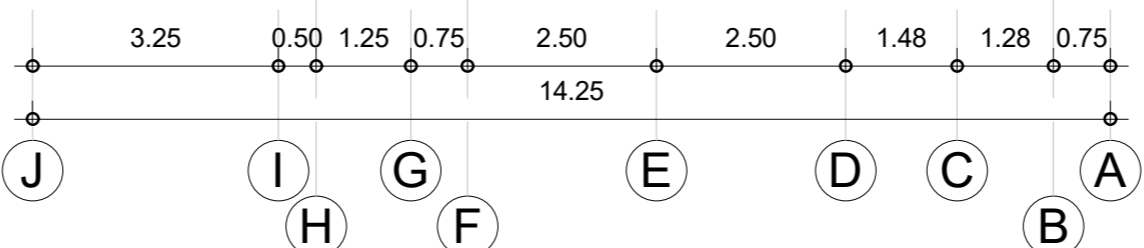
DRAWING NO.

A-10

- ระดับหลังอกโก 9
11.80
- ระดับหลังอกโก 8
11.51
- ระดับหลังอะเส 8
10.53
- ระดับหลังอกโก 7
9.56
- ระดับหลังอกโก 6
9.02
- ระดับหลังอกโก 5
8.96
- ระดับหลังอะเส 6
7.90
- ระดับพื้นที่ 3
7.60
- ระดับหลังอะเส 4
6.69
- ระดับหลังอกโก 3
5.55
- ระดับหลังอะเส 3
4.60
- ระดับพื้นที่ 2
4.30
- ระดับหลังอะเส 1
3.17
- ระดับพื้นที่ 1
0.80
- ระดับพื้นดิน
0.00

11.80

1.27
0.29
0.988
0.968
2.93
0.06
0.54
1.06
0.30
0.908
3.30
1.139
0.95
0.30
1.126
3.50
2.37
0.80



***หมายเหตุ
- ผนังภายในทั่วไปเป็นผนัง 1 ก่ออิฐฉาบปูนเรียบทาสี นอกจากระบุไว้เป็นอย่างอื่น รูปแบบการก่ออิฐ ให้ดูตามแบบสถาปัตยกรรม
- ผนังภายนอกทั่วไปเป็นผนัง 3 ก่ออิฐฉาบปูนเรียบทาสี นอกจากระบุไว้เป็นอย่างอื่น รูปแบบการก่ออิฐ ให้ดูตามแบบสถาปัตยกรรม

รูปด้านที่ 2
มาตราส่วน 1 : 100

- ระดับหลังอกโก 9
11.80
- ระดับหลังอกโก 8
11.51
- ระดับหลังอะเส 8
10.53
- ระดับหลังอะเส 7
9.77
- ระดับหลังอกโก 7
9.56
- ระดับหลังอกโก 6
9.02
- ระดับหลังอกโก 5
8.96
- ระดับหลังอกโก 4
8.31
- ระดับหลังอะเส 6
7.90
- ระดับพื้นชั้นที่ 3
7.60
- ระดับหลังอะเส 5
7.20
- ระดับหลังอะเส 4
6.69
- ระดับหลังอกโก 2
5.03
- ระดับหลังอกโก 1
4.62
- ระดับพื้นชั้นที่ 2
4.30
- ระดับหลังอะเส 2
3.70
- ระดับหลังอะเส 1
3.17
- ระดับพื้นชั้นที่ 1
0.80
- ระดับพื้นดิน
0.00



***หมายเหตุ
 - ผนังภายในทั่วไปเป็นผนัง 1 ก่ออิฐฉาบปูนเรียบทาสี นอกจากกระเบื้องไว้เป็นอย่างอื่น รูปแบบการก่ออิฐ ให้ดูตามแบบสถาปัตยกรรม
 - ผนังภายนอกทั่วไปเป็นผนัง 3 ก่ออิฐฉาบปูนเรียบทาสี นอกจากกระเบื้องไว้เป็นอย่างอื่น รูปแบบการก่ออิฐ ให้ดูตามแบบสถาปัตยกรรม

รูปด้านที่ 3
 มาตรฐาน 1 : 100



PROJECT NAME

บ้านพักอาศัย 3 ชั้น
 RH 2182

OWNER

LOCATION

ARCHITECTS

Designer

ENGINEERS

Checker

TITLE

รูปด้านที่ 3

DRAW.BY

Author

DATE 13-01-63

SCALE

DRAWING NO.

A-11

DESIGNER:



PROJECT NAME

บ้านพักอาศัย 3 ชั้น
RH 2182

OWNER

LOCATION

ARCHITECTS

Designer

ENGINEERS

Checker

TITLE

รูปด้านที่ 4

DRAW.BY

Author

DATE 13-01-63

SCALE

DRAWING NO.

A-12

- ระดับหลังอกโก่ 9
11.80
- ระดับหลังอกโก่ 8
11.51
- ระดับหลังอะเส 8
10.53
- ระดับหลังอะเส 7
9.77
- ระดับหลังอกโก่ 5
8.96
- ระดับหลังอะเส 6
7.90
- ระดับพื้นชั้นที่ 3
7.60
- ระดับหลังอะเส 4
6.69
- ระดับหลังอกโก่ 2
5.03
- ระดับหลังอกโก่ 1
4.62
- ระดับพื้นชั้นที่ 2
4.30
- ระดับหลังอะเส 2
3.70
- ระดับพื้นชั้นที่ 1
0.80
- ระดับพื้นดิน
0.00

11.80
0.29
0.988
0.760
0.804
1.06
0.30
0.908
1.665
0.41
0.319
0.60
2.90
0.80



0.75 1.28 1.48 2.50 2.50 0.75 1.25 0.50 3.25
14.25
A B C D E F G H I J

***หมายเหตุ

- ผนังภายในทั่วไปเป็นผนัง
- ผนังภายนอกทั่วไปเป็นผนัง

1 ก่ออิฐฉาบปูนเรียบทาสี นอกจากจะระบุไว้เป็นอย่างอื่น รูปแบบการก่อสร้าง ให้ดูตามแบบสถาปัตยกรรม
3 ก่ออิฐฉาบปูนเรียบทาสี นอกจากจะระบุไว้เป็นอย่างอื่น รูปแบบการก่อสร้าง ให้ดูตามแบบสถาปัตยกรรม

รูปด้านที่ 4

มาตราส่วน

1 : 100

DESIGNER:



PROJECT NAME

บ้านพักอาศัย 3 ชั้น
RH 2182

OWNER

LOCATION

ARCHITECTS

Designer

ENGINEERS

Checker

TITLE

รูปตัด A

DRAW.BY

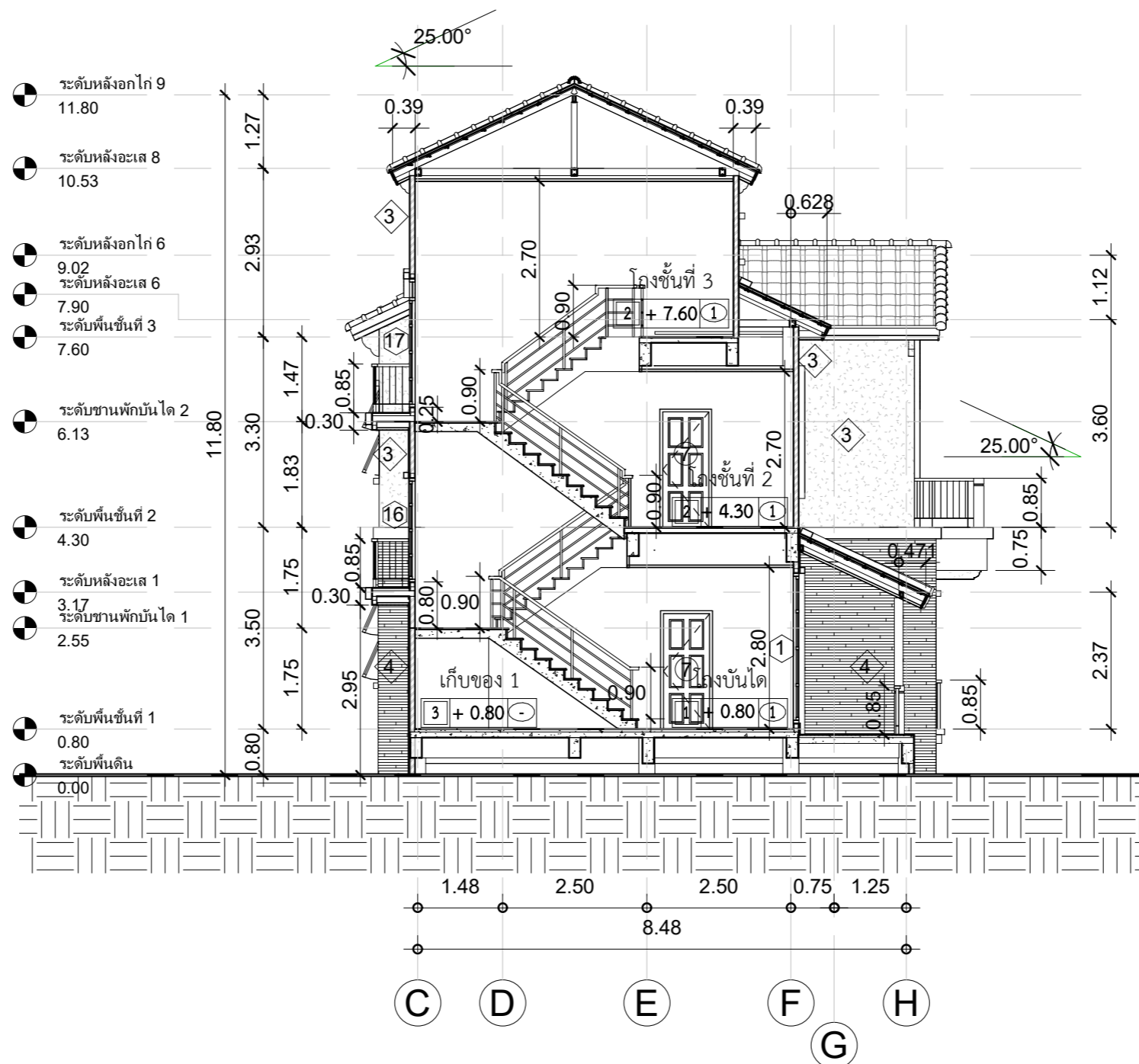
Author

DATE 13-01-63

SCALE

DRAWING NO.

A-13



รูปตัด A

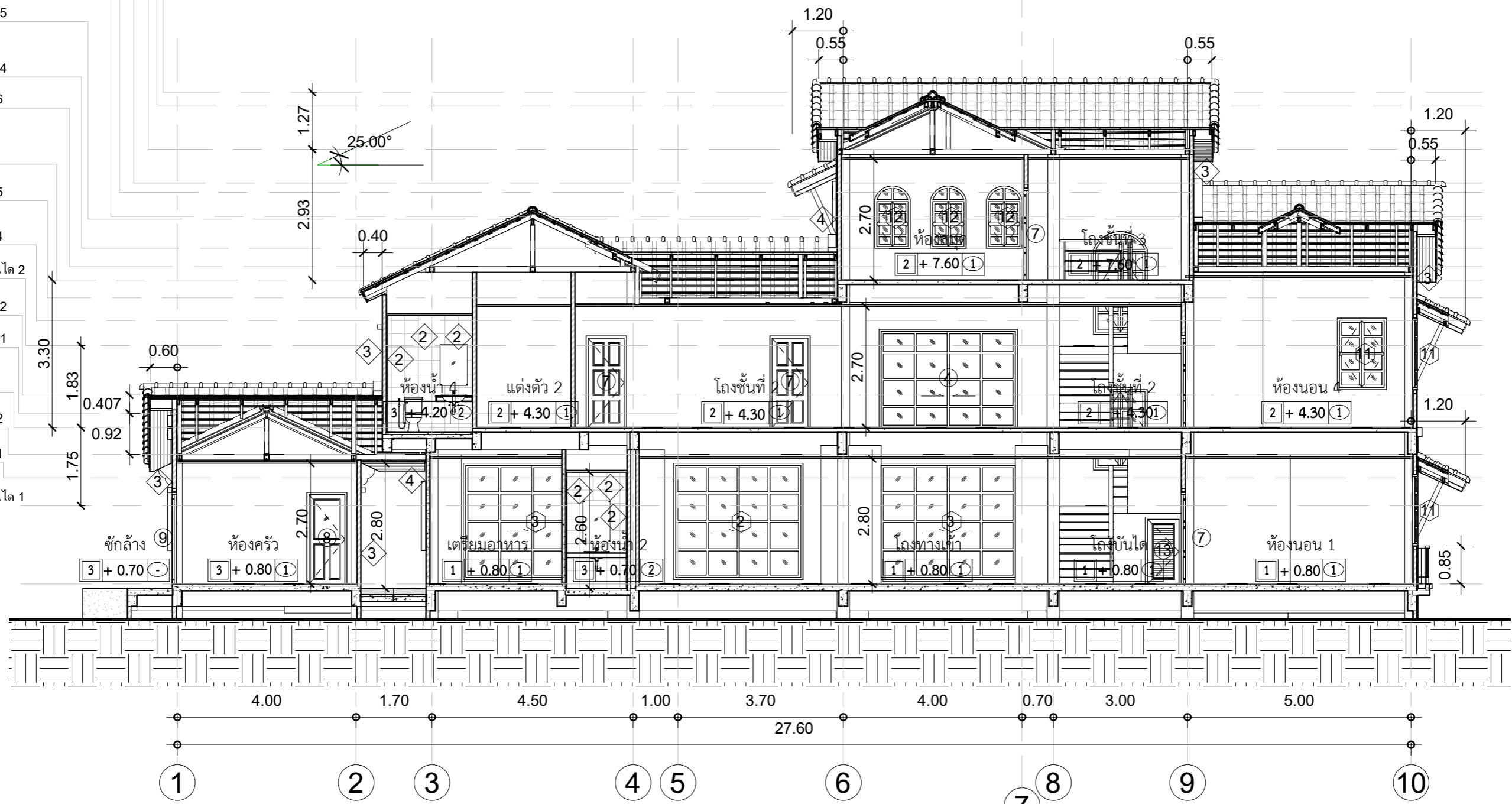
มาตราส่วน

1 : 100

***หมายเหตุ

- ผนังภายในทั่วไปเป็นผนัง 1 ก่ออิฐฉาบปูนเรียบทาสี นอกจากระบไว้เป็นอย่างอื่น รูปแบบการก่ออิฐ ให้ดูตามแบบสถาปัตยกรรม
- ผนังภายนอกทั่วไปเป็นผนัง 3 ก่ออิฐฉาบปูนเรียบทาสี นอกจากระบไว้เป็นอย่างอื่น รูปแบบการก่ออิฐ ให้ดูตามแบบสถาปัตยกรรม

- ระดับหลังอกโก 9
11.80
- ระดับหลังอกโก 8
11.51
- ระดับหลังอะเส 8
10.53
- ระดับหลังอะเส 7
9.77
- ระดับหลังอกโก 7
9.56
- ระดับหลังอกโก 6
9.02
- ระดับหลังอกโก 5
8.96
- ระดับหลังอกโก 4
8.31
- ระดับหลังอะเส 6
7.90
- ระดับพื้นชั้นที่ 3
7.60
- ระดับหลังอะเส 5
7.20
- ระดับหลังอะเส 4
6.69
- ระดับชานพักบันได 2
6.13
- ระดับหลังอกโก 2
5.03
- ระดับหลังอกโก 1
4.62
- ระดับพื้นชั้นที่ 2
4.30
- ระดับหลังอะเส 2
3.70
- ระดับหลังอะเส 1
3.17
- ระดับชานพักบันได 1
2.55
- ระดับพื้นชั้นที่ 1
0.80
- ระดับพื้นดิน
0.00



รูปตัด B
มาตราส่วน 1 : 100

***หมายเหตุ
- ผนังภายในทั่วไปเป็นผนัง 1 ก่ออิฐฉาบปูนเรียบทาสี นอกจากระบุไว้เป็นอย่างอื่น รูปแบบการก่อสร้าง ให้ดูตามแบบสถาปัตยกรรม
- ผนังภายนอกทั่วไปเป็นผนัง 3 ก่ออิฐฉาบปูนเรียบทาสี นอกจากระบุไว้เป็นอย่างอื่น รูปแบบการก่อสร้าง ให้ดูตามแบบสถาปัตยกรรม

DESIGNER:



PROJECT NAME

บ้านพักอาศัย 3 ชั้น
RH 2182

OWNER

LOCATION

ARCHITECTS

Designer

ENGINEERS

Checker

TITLE

รูปตัด C

DRAW.BY

Author

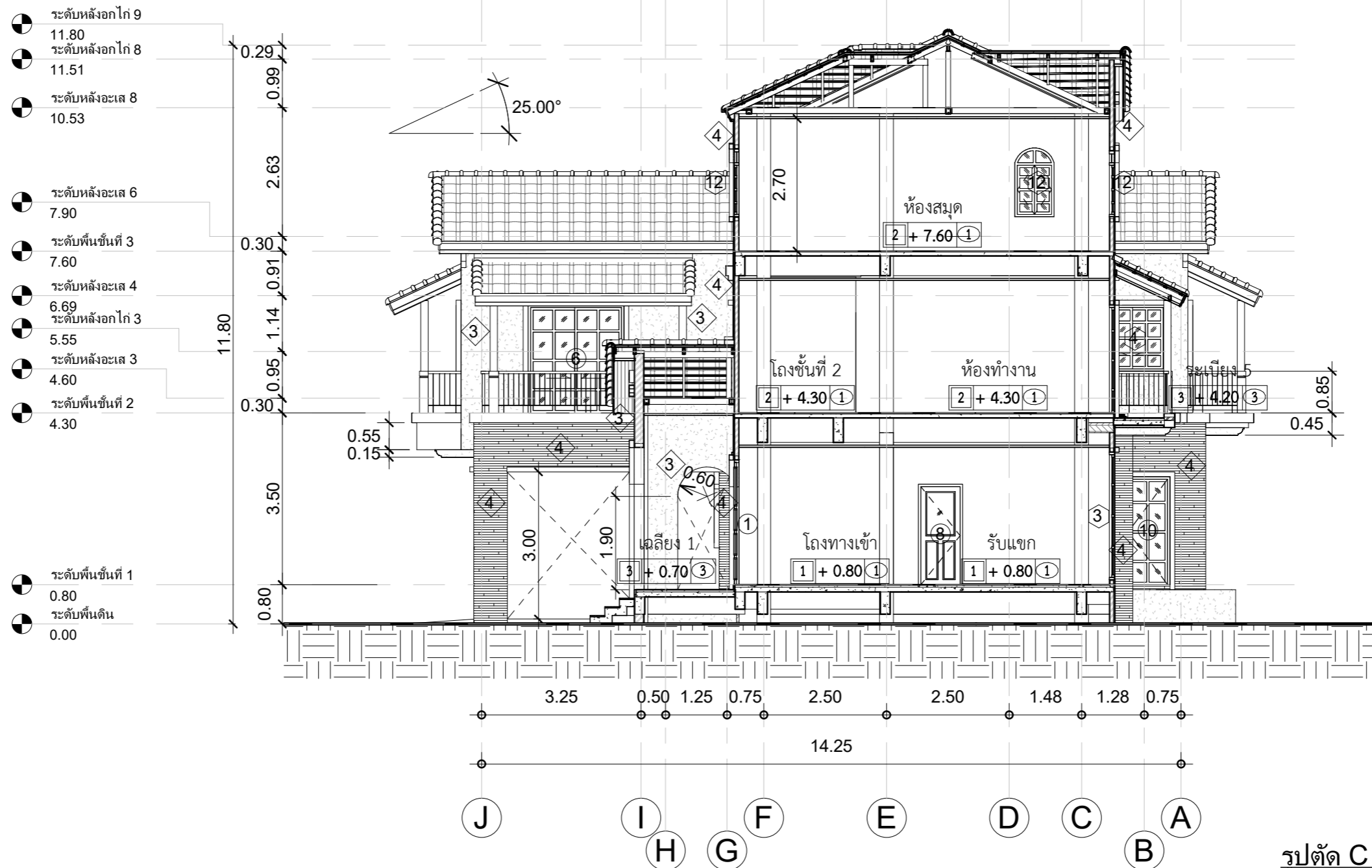
DATE 13-01-63

SCALE

1 : 100

DRAWING NO.

A-15



รูปตัด C
มาตราส่วน 1 : 100

***หมายเหตุ

- ผนังภายในทั่วไปเป็นผนัง 1 ก่ออิฐฉาบปูนเรียบทาสี นอกจากระบไว้เป็นอย่างอื่น รูปแบบการก่ออิฐ ให้ดูตามแบบสถาปัตยกรรม
- ผนังภายนอกทั่วไปเป็นผนัง 3 ก่ออิฐฉาบปูนเรียบทาสี นอกจากระบไว้เป็นอย่างอื่น รูปแบบการก่ออิฐ ให้ดูตามแบบสถาปัตยกรรม

DESIGNER:



PROJECT NAME

บ้านพักอาศัย 3 ชั้น
RH 2182

OWNER

LOCATION

ARCHITECTS

Designer

ENGINEERS

Checker

TITLE

รูปตัด D

DRAW.BY

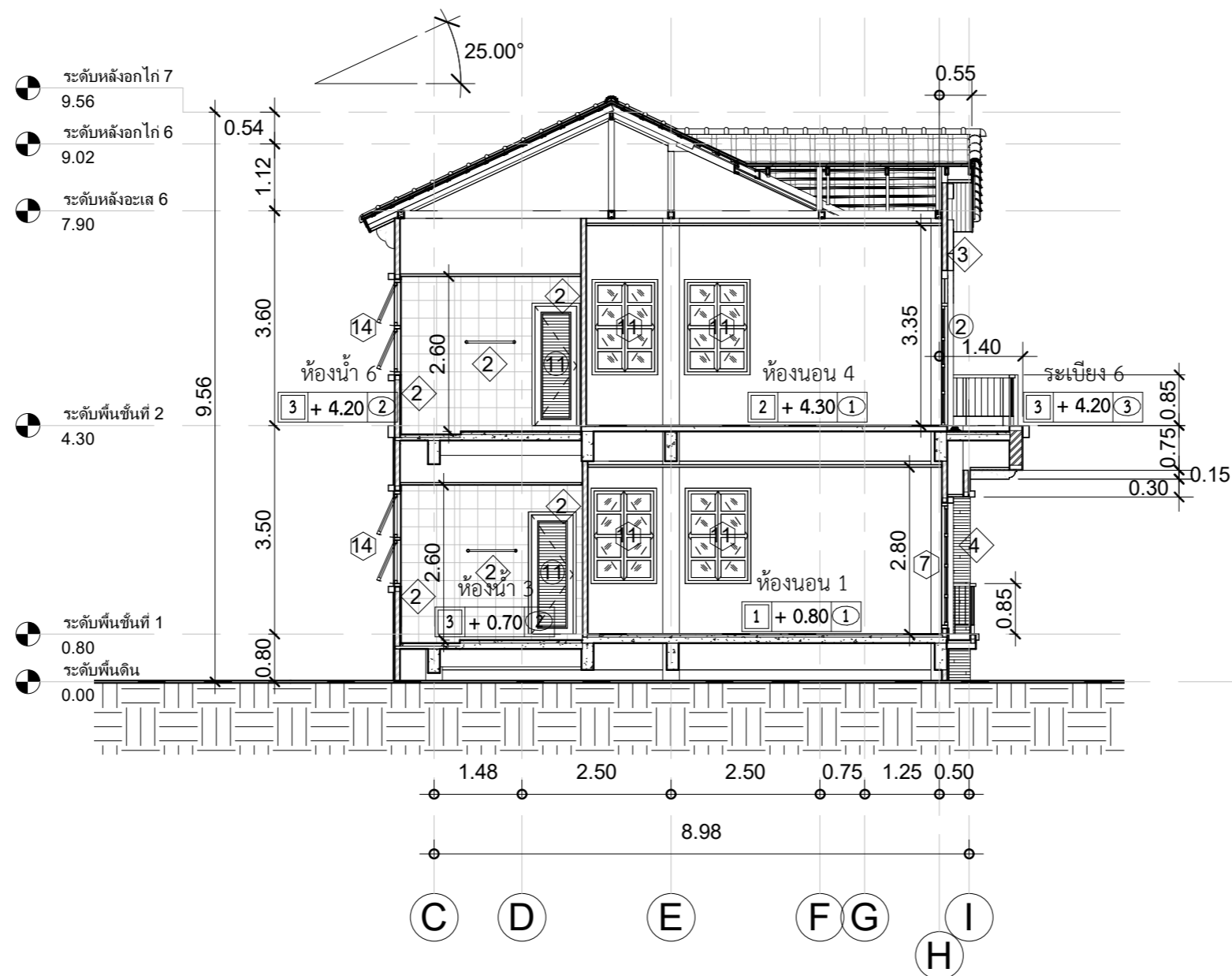
Author

DATE 13-01-63

SCALE

DRAWING NO.

A-16



รูปตัด D
มาตราส่วน 1 : 100

***หมายเหตุ

- ผนังภายในทั่วไปเป็นผนัง 1 ก่ออิฐฉาบปูนเรียบทาสี นอกจากระแนงไว้เป็นอย่างอื่น รูปแบบการก่ออิฐ ให้ดูตามแบบสถาปัตยกรรม
- ผนังภายนอกทั่วไปเป็นผนัง 3 ก่ออิฐฉาบปูนเรียบทาสี นอกจากระแนงไว้เป็นอย่างอื่น รูปแบบการก่ออิฐ ให้ดูตามแบบสถาปัตยกรรม

DESIGNER:



PROJECT NAME

บ้านพักอาศัย 3 ชั้น
RH 2182

OWNER

LOCATION

ARCHITECTS

Designer

ENGINEERS

Checker

TITLE

รูปตัด E

DRAW.BY

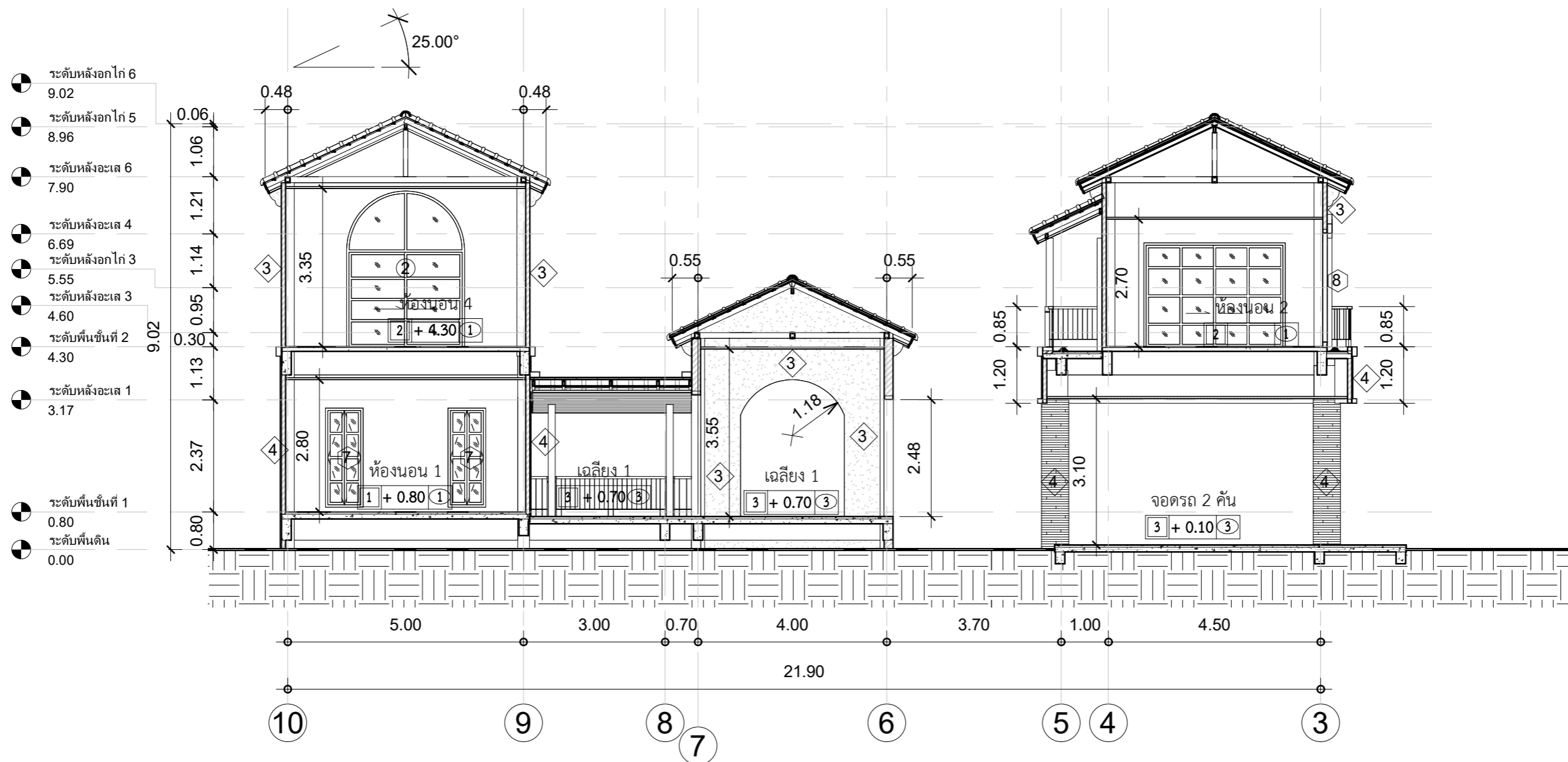
Author

DATE 13-01-63

SCALE

DRAWING NO.

A-17



รูปตัด E

มาตราส่วน 1 : 100

***หมายเหตุ
 - ผนังภายในทั่วไปเป็นผนัง 1 ก่ออิฐฉาบปูนเรียบทาสี นอกจากระบุไว้เป็นอย่างอื่น รูปแบบการก่อสร้าง ให้ดูตามแบบสถาปัตยกรรม
 - ผนังภายนอกทั่วไปเป็นผนัง 3 ก่ออิฐฉาบปูนเรียบทาสี นอกจากระบุไว้เป็นอย่างอื่น รูปแบบการก่อสร้าง ให้ดูตามแบบสถาปัตยกรรม

DESIGNER:



PROJECT NAME

บ้านพักอาศัย 3 ชั้น
RH 2182

OWNER

LOCATION

ARCHITECTS

Designer

ENGINEERS

Checker

TITLE

รูปตัด F

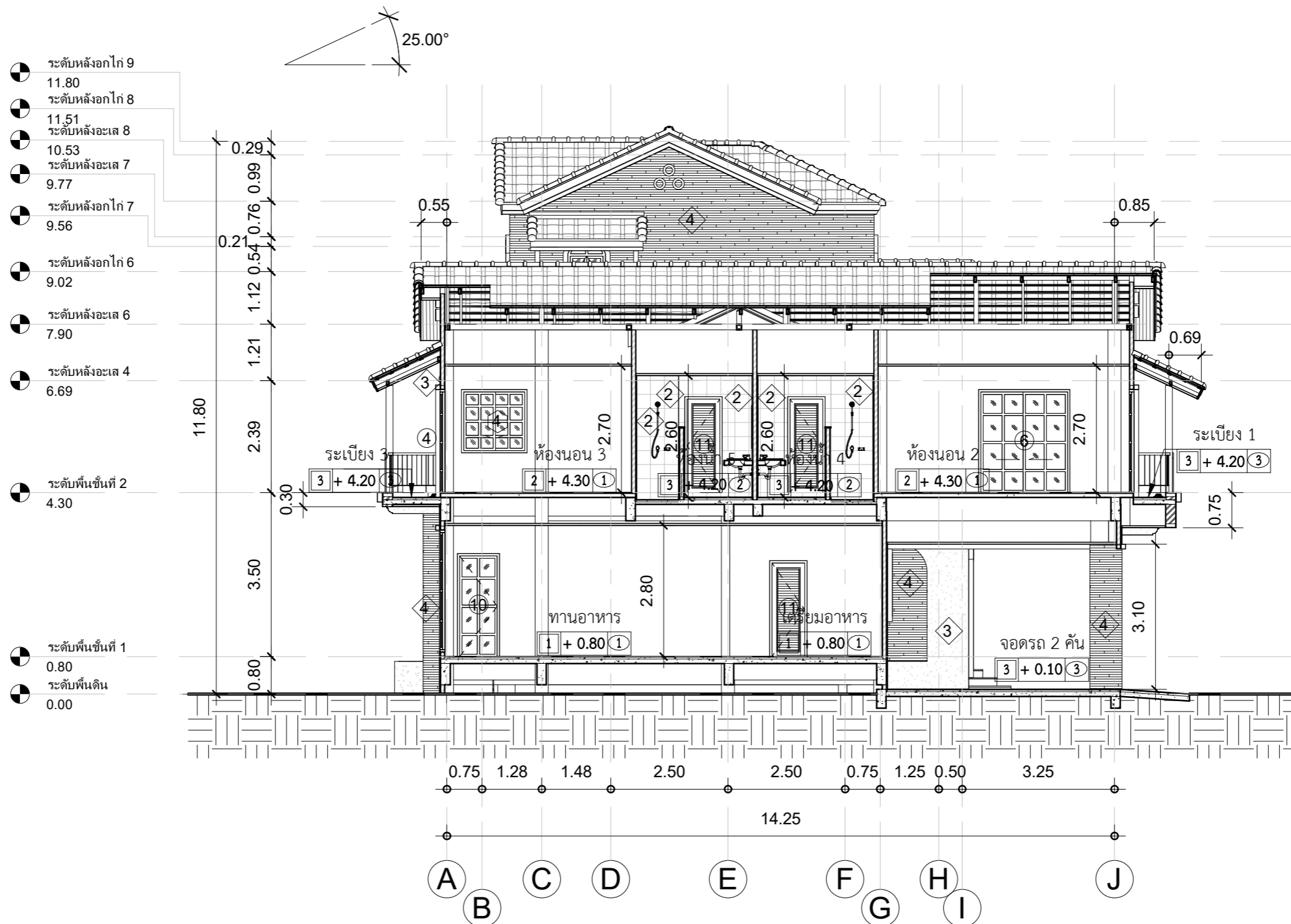
DRAW.BY

Author

DATE 13-01-63

SCALE

DRAWING NO.



รูปตัด F
มาตราส่วน 1 : 100

***หมายเหตุ
 - ผนังภายในทั่วไปเป็นผนัง 1 ก่ออิฐฉาบปูนเรียบทาสี นอกจากระบุไว้เป็นอย่างอื่น รูปแบบการก่อสร้าง ให้ดูตามแบบสถาปัตยกรรม
 - ผนังภายนอกทั่วไปเป็นผนัง 3 ก่ออิฐฉาบปูนเรียบทาสี นอกจากระบุไว้เป็นอย่างอื่น รูปแบบการก่อสร้าง ให้ดูตามแบบสถาปัตยกรรม

DESIGNER:



PROJECT NAME

บ้านพักอาศัย 3 ชั้น
RH 2182

OWNER

LOCATION

ARCHITECTS

Designer

ENGINEERS

Checker

TITLE

รูปตัด G

DRAW.BY

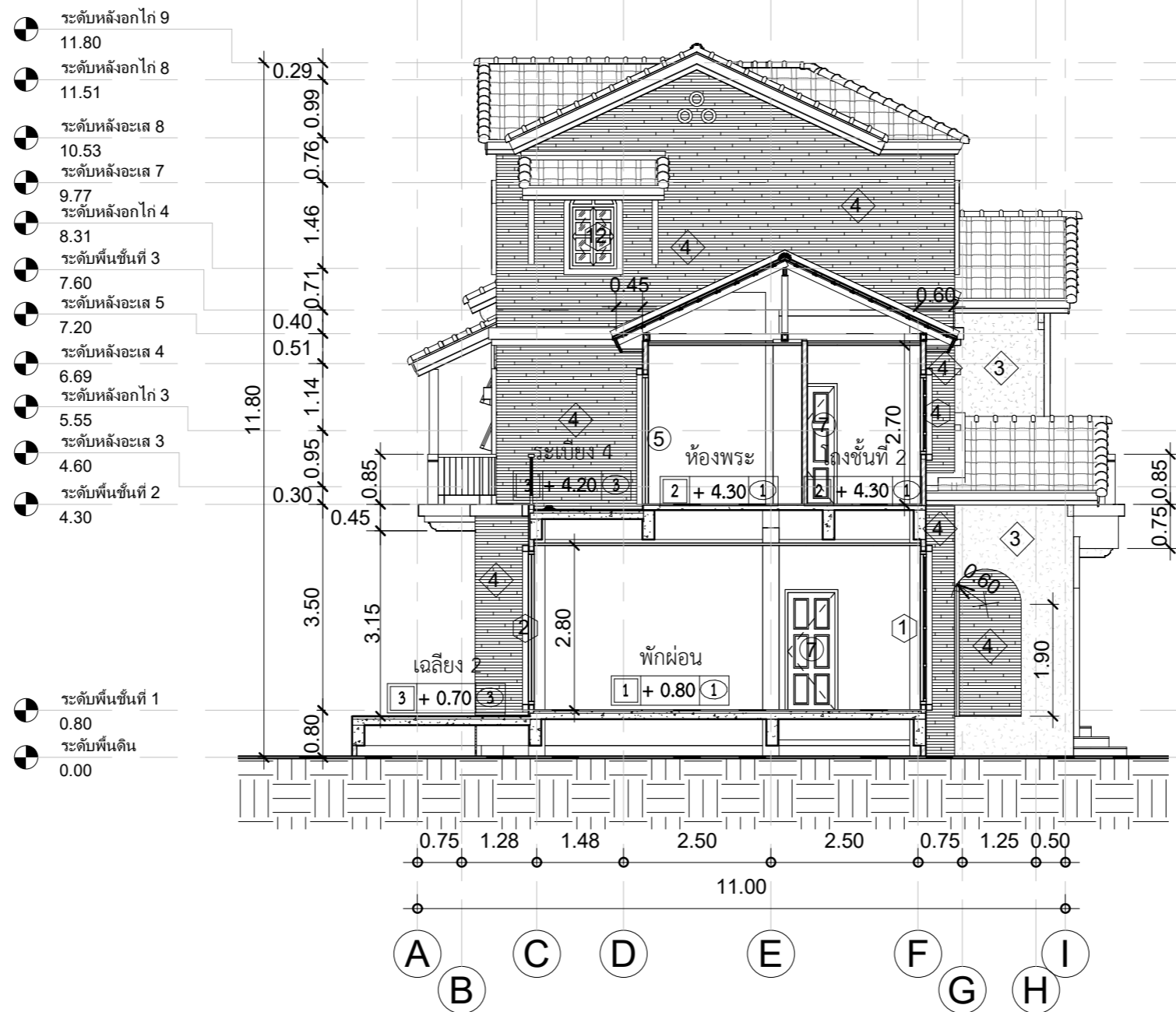
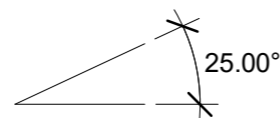
Author

DATE 13-01-63

SCALE

DRAWING NO.

A-19



รูปตัด G
มาตราส่วน 1 : 100

***หมายเหตุ
- ผนังภายในทั่วไปเป็นผนัง 1 ก่ออิฐฉาบปูนเรียบทาสี นอกจากระบุมั่วเป็นอย่างอื่น รูปแบบการก่อสร้าง ให้ดูตามแบบสถาปัตยกรรม
- ผนังภายนอกทั่วไปเป็นผนัง 3 ก่ออิฐฉาบปูนเรียบทาสี นอกจากระบุมั่วเป็นอย่างอื่น รูปแบบการก่อสร้าง ให้ดูตามแบบสถาปัตยกรรม